

## MODALITES D'INSCRIPTION

Pour les vacances d'hiver les inscriptions se feront au secrétariat lors des horaires d'ouverture indiqués ci-dessous. L'inscription de votre enfant sera immédiatement validée avec le règlement des sommes dues. Des règlements en plusieurs fois sont possibles ainsi que le choix de la date d'encaissement de ces règlements. Pour rappel, toute participation à une sortie devra être complétée par une autre journée ou deux autres demi-journées à l'accueil de loisirs.

**ATTENTION, AUCUNE INSCRIPTION NE SERA POSSIBLE PAR MAIL OU PAR TÉLÉPHONE.**

PIECES A FOURNIR LORS DE LA PREMIERE

INSCRIPTION :

- Carnet de santé de l'enfant
- Attestation d'assurance responsabilité civile ou extra scolaire de l'enfant en cours de validité
- Bons CAF / MSA
- Moyen de paiement
- Avis d'imposition

**Tout repas ou 1/2 journées réservés seront dus si l'enfant venait à manquer sans que nous en soyons prévenus 48 heures à l'avance ou sans présentation d'un certificat médical.**

Horaires du secrétariat :

Lundi : 9h00 / 12h00 – 13h30 / 20h00

Mercredi, jeudi & vendredi : 9h00 / 12h00 – 13h30 / 18h00

Mardi : 13h30 / 19h00

## TARIFS 2025/2026

TARIF ACCUEIL DE LOISIRS			
	TARIF 1/2 JOURNEE AVANT DEDUCTION DE L'AIDE		Forfait du lundi au vendredi en journée complète sans repas
	M	AM	
Aÿ	3,66 €	4,72 €	<b>36,00 €</b> au lieu de 41,90 €
	4,03 €	5,30 €	<b>40,75 €</b> au lieu de 46,65 €
CDC	4,51 €	5,57 €	<b>43,50 €</b> au lieu de 50,40 €
	5,09 €	6,36 €	<b>50,35 €</b> au lieu de 57,25 €
Ext	6,10 €	7,16 €	<b>58,35 €</b> au lieu de 66,30 €
	6,68 €	7,96 €	<b>65,25 €</b> au lieu de 73,20 €

TARIFS UNIQUES			
REPAS PIQUE - NIQUE	ACCUEILS		
	MATIN		SOIR
	7h30	8h	18h - 18h30
4.54€	2 €	1 €	1 €

**Adhésion 2025/2026 : 15 €**

**Ouverture des inscriptions :**

**LUNDI 26 JANVIER 2026**

**Les réservations doivent être faites pour le Mercredi 11 février dernier délai.**

## VACANCES D'HIVER

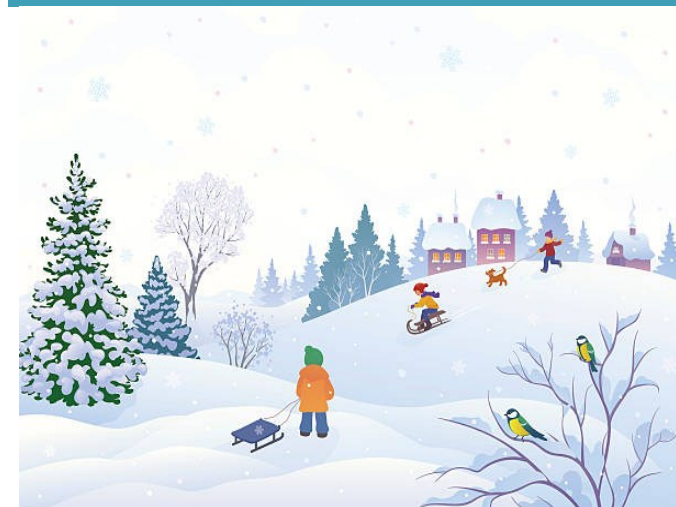
**DU LUNDI 16 AU VENDREDI 27  
FEVRIER 2026**



Chers parents,

Vous retrouverez dans cette plaquette toutes les informations concernant les vacances

# Maxi's



**MJC Intercommunale d'Aÿ**

**03.26.55.18.44**

**5 rue de la Liberté 51160 AY**

IPS-IMPRIMER PAR NOS SOINS - NE PAS JETER SUR LA VOIE PUBLIQUE.

## PROGRAMME

Chaque matin, plusieurs activités sont proposées aux enfants. A eux de faire leur choix entre des ateliers variés (cuisine, activités manuelles, activités sportives...). Après le repas, jeux sportifs, grands jeux ... rythmeront les après-midis. Le thème des vacances est : « les pays du monde. ».

## ACTIVITES PARTICULIERES

### 1ère Semaine



#### Lundi 16 février, journée déguisée.

Nous proposons aux enfants de venir déguisés sur le thème des pays du monde.



#### Mardi 17 février, journée complète.

**Sortie patinoire et bowling à Chalons en Champagne.**

Le matin, les enfants mesureront leur adresse sur les patins et l'après-midi sur les pistes de bowling.  
**48 places**



#### Mercredi 18 et jeudi 19 février, matins. Stage de création artistique.

Amélie proposera aux enfants de créer des objets en lien avec le thème 'pays du monde'. **10 places**



#### Mercredi 18 et jeudi 19 février matins. Stage d'initiation au handball.

Margot proposera aux enfants une initiation au hand.  
**12 places**

### 2ème Semaine



#### Lundi 23 et mardi 24 février, matins. Stage cuisine.

Nicolas proposera aux enfants de découvrir des recettes sucrées et salées issues de la cuisine du monde. **10 places**



#### Mardi 24, mercredi 25 et jeudi 26 février, matins. Stage multisports

Mathéo proposera aux enfants de pratiquer plusieurs sports durant ce stage. **12 places**



#### Lundi 23, mardi 24 et mercredi 25 février, matins. Stage de création de bouquets de fleurs artificielles.

Ophélie proposera aux enfants de réaliser un bouquet de fleurs créées à partir de matériaux de bricolage. **10 places**



#### Vendredi 27 février, matin ou après-midi. Musée d'Eprenay

Le matin, un groupe découvrira les nagas, êtres mythologiques venus d'Asie puis réalisera une silhouette articulée. L'après-midi, un deuxième groupe découvrira les mammoths et réalisera une petite scène préhistorique en collage et peinture. **24 places dans chaque groupe**

## INFORMATIONS PRATIQUES

L'accueil de loisirs des Maxi's ouvre ses portes du **lundi 16 février au vendredi 27 février 2026**. Il se déroule dans les locaux de **l'école Lucie Aubrac**. L'accueil se fréquente en demi-journée et le repas reste facultatif.

### HORAIRES :

Vous pouvez déposer vos enfants de 8h30 à 9h30 et de 13h30 à 14h00. Le soir, vous pouvez librement venir les chercher entre 17h et 18h. Il existe un accueil payant de 7h30 à 8h30 et de 18h à 18h30 (Cf. tarifs). **N'hésitez pas à demander des informations lors de l'inscription.**

**Attention :** l'accueil fermant ses portes à 9h30, 12h, 14h et 18h30, nous vous demandons de nous prévenir de tout retard éventuel. **Les retards conséquents et réguliers peuvent conduire à l'exclusion de l'enfant.**

## ET LES PARENTS...

Nous nous efforçons de mettre le plus de photos possible sur le groupe privé Facebook réservé aux parents. Si vous n'êtes pas encore membre et que vous souhaitez rejoindre le groupe, faites la demande sur le groupe: